

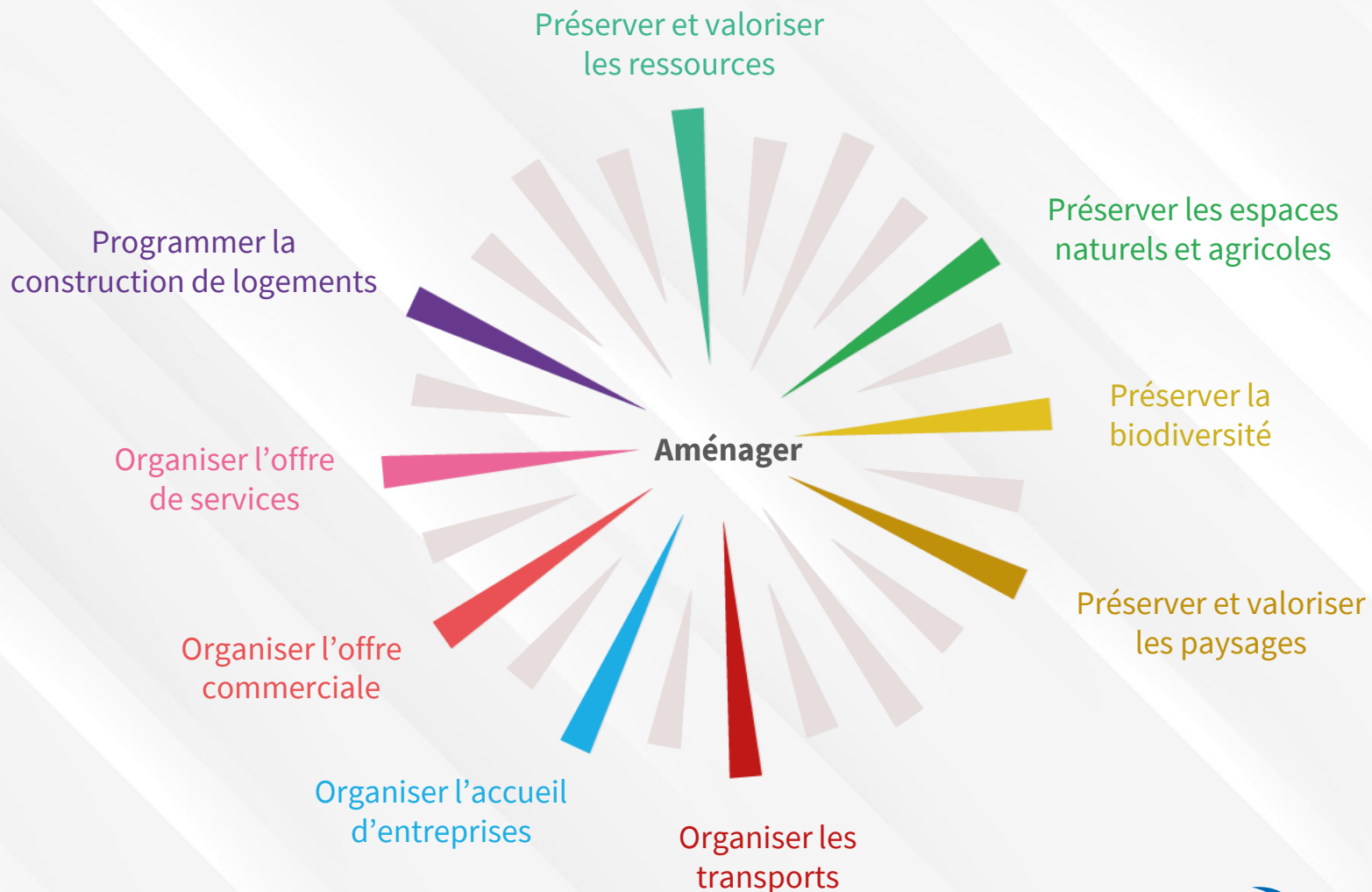


**LE SCHÉMA DE COHÉRENCE
TERRITORIALE (SCOT)**

RÉUNION AVEC LES HABITANTS #9

QUEL RÔLE EST APPELÉ À JOUER CE SCOT ?

UN DOCUMENT-CADRE DE L'AMÉNAGEMENT DU TERRITOIRE



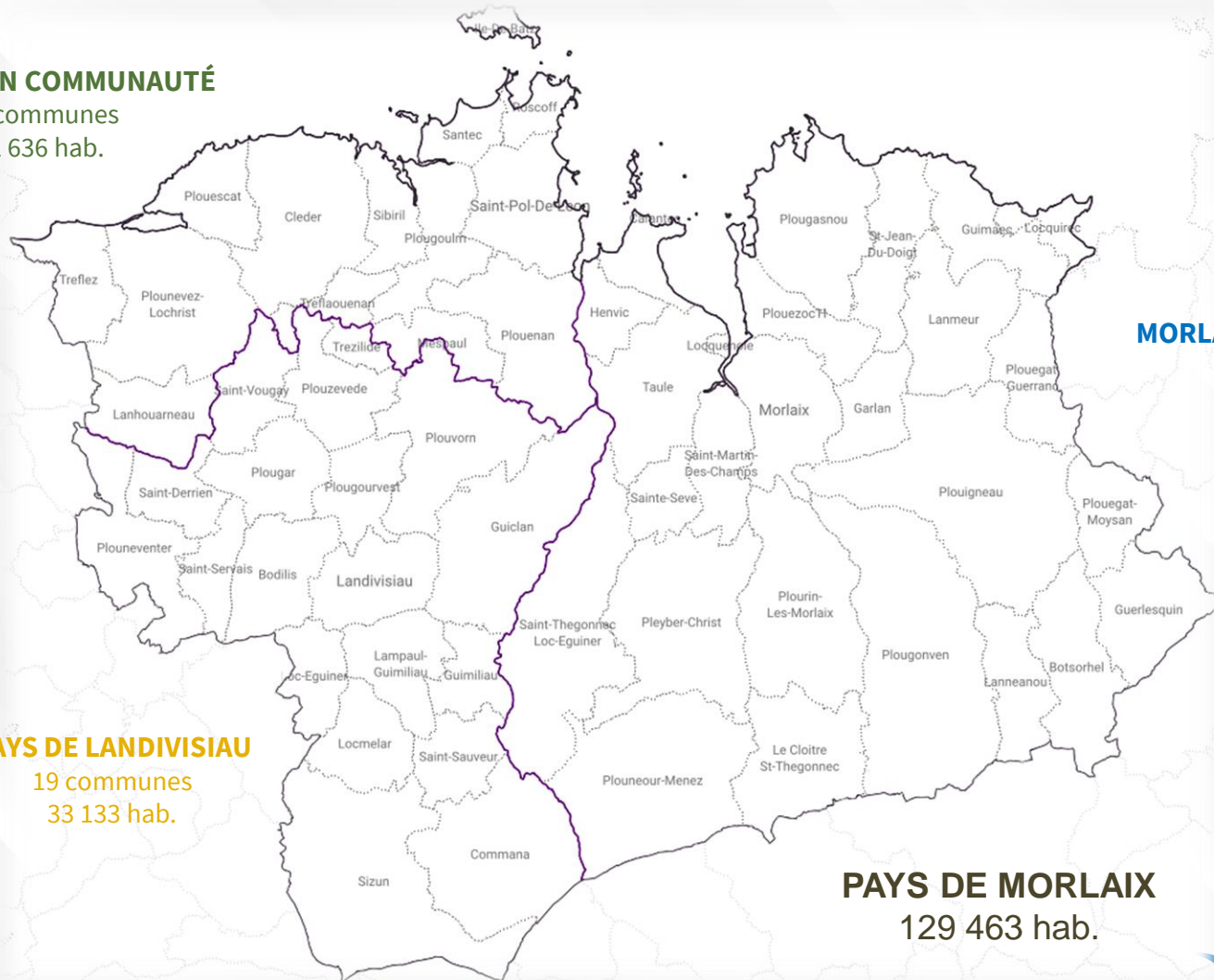
QUEL RÔLE EST APPELÉ À JOUER CE SCOT ?

UN PROJET D'AMÉNAGEMENT À L'ÉCHELLE DU PAYS

HAUT-LÉON COMMUNAUTÉ

14 communes

31 636 hab.



MORLAIX COMMUNAUTÉ

26 communes

64 524 hab.

PAYS DE LANDIVISIAU

19 communes

33 133 hab.

PAYS DE MORLAIX

129 463 hab.

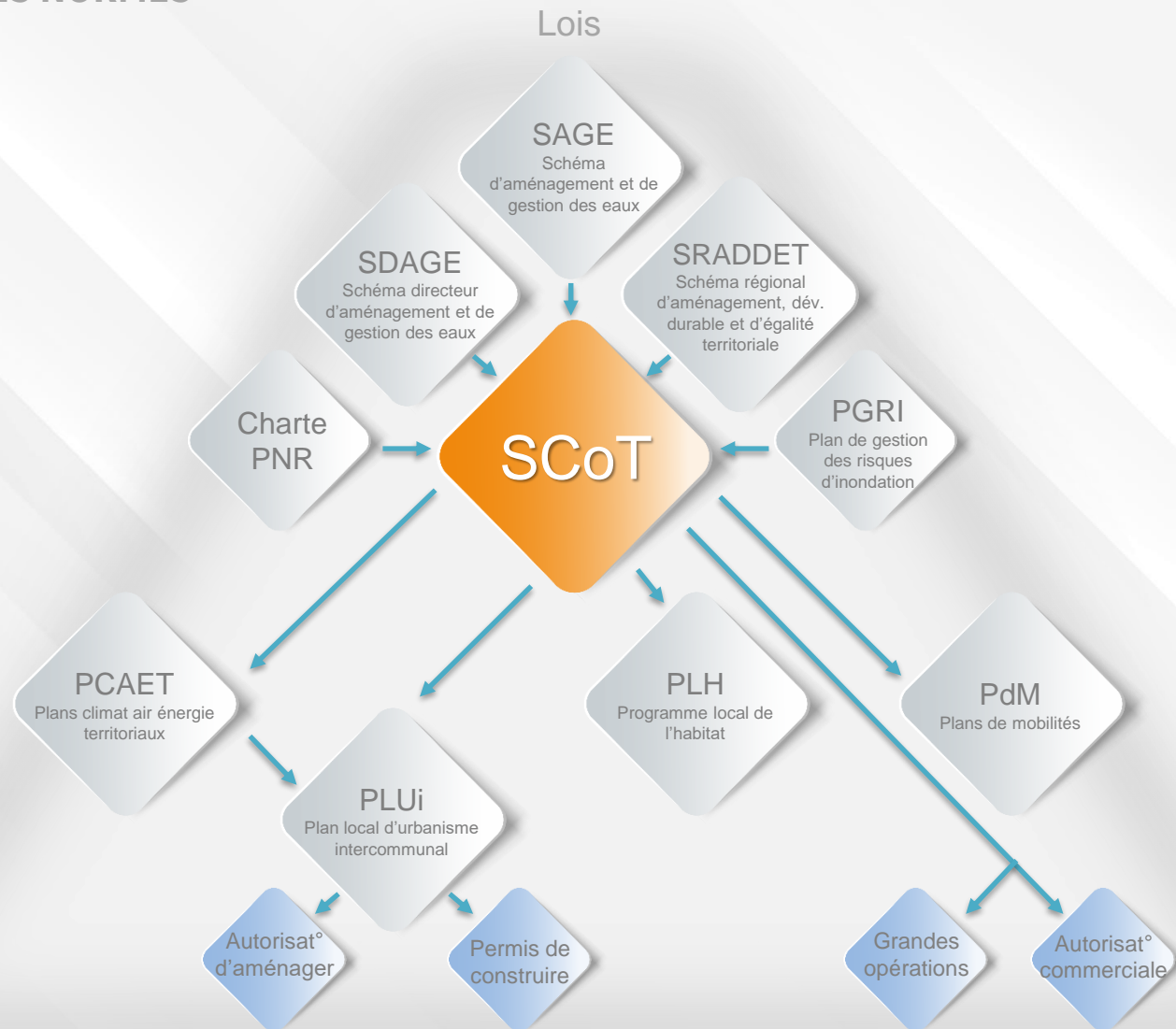
QUEL RÔLE EST APPELÉ À JOUER CE SCOT ?

LE RÔLE DE CHACUN DES CHAPITRES DU SCOT

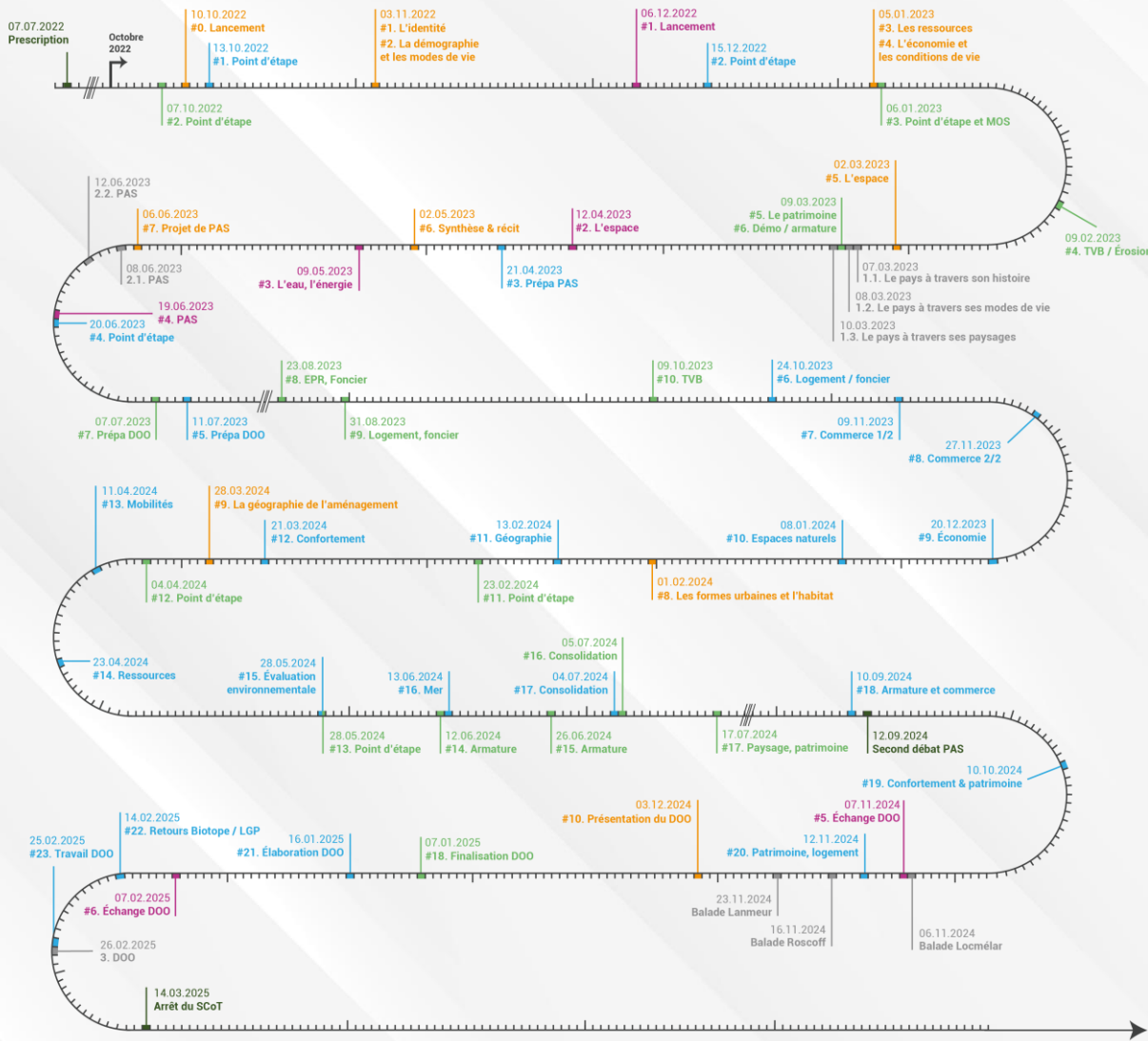


QUEL RÔLE EST APPELÉ À JOUER CE SCOT ?

LA PYRAMIDE DES NORMES



LE PARCOURS DE CONCERTATION AVEC VOUS



Légende :

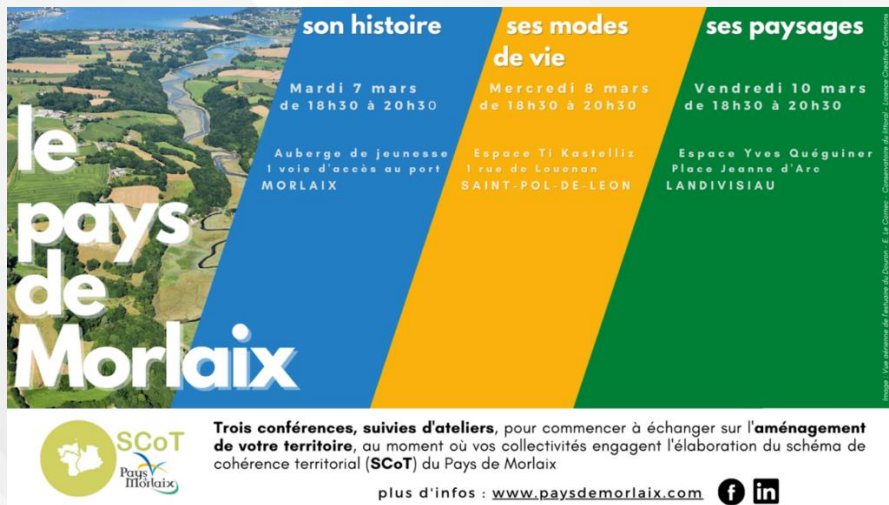
- Comité syndical
- Comité de pilotage
- Comité territorial
- Comité technique
- Réunion des PPA
- Habitants

Avec les habitants :

- 3 conférences-ateliers pour partager l'état des lieux
- 2 Réunions publiques pour construire le PAS
- 3 balades d'échanges pour construire le DOO
- 1 Réunion publique pour présenter le projet de DOO et le cas échéant l'amender

LE PARCOURS DE CONCERTATION AVEC VOUS

LES ÉCHANGES AVEC LES HABITANTS





le pays de Morlaix

son histoire	ses modes de vie	ses paysages
Mardi 7 mars de 18h30 à 20h30	Mercredi 8 mars de 18h30 à 20h30	Vendredi 10 mars de 18h30 à 20h30
Auberge de jeunesse 1 voie d'accès au port MORLAIX	Espace Ti Kastelliz 1 rue de Louenan SAINT-POL-DE-LÉON	Espace Yves Quéguiner Place Jeanne d'Arc LANDIVISIAU

SCoT Pays de Morlaix

Trois conférences, suivies d'ateliers, pour commencer à échanger sur l'aménagement de votre territoire, au moment où vos collectivités engagent l'élaboration du schéma de cohérence territorial (SCoT) du Pays de Morlaix

plus d'infos : www.paysdemorlaix.com



Saint-Pol-de-Léon, le 10 mars 2023

Saint-Pol-de-Léon, le 8 mars 2023

LE PARCOURS DE CONCERTATION AVEC VOUS

LES ÉCHANGES AVEC LES HABITANTS



LE PARCOURS DE CONCERTATION AVEC VOUS

LES ÉCHANGES AVEC LES HABITANTS



LE PARCOURS DE CONCERTATION AVEC VOUS

LES ÉCHANGES AVEC LES HABITANTS



LE PARCOURS DE CONCERTATION AVEC VOUS

VOS PROPOSITIONS CONSOLIDÉES

En matière d'environnement	<ul style="list-style-type: none">• Mieux préserver nos espaces naturels• Prévenir la disponibilité de l'eau• Améliorer la sobriété énergétique du territoire (bâti, transports)• Développer la production d'énergies renouvelables... dans le contexte du changement climatique
En matière d'économie	<ul style="list-style-type: none">• Contribuer à la diversification de l'emploi• Attirer les jeunes actifs dont le territoire a besoin
En matière de services aux habitants	<ul style="list-style-type: none">• Préserver autant que possible le petit commerce de proximité, fondement de la vie sociale• Proposer davantage de logements, de petites et moyennes tailles, dans les centres-villes et centres-bourgs, pour préparer le vieillissement de la population (alternatives à l'EHPAD)• Proposer davantage de logement à coût abordable• Développer l'offre de transports en commun• Développer les services périscolaires• Développer l'offre de services, toute l'année
En matière de cadre de vie	<ul style="list-style-type: none">• Préserver et mettre en valeur le patrimoine• Proposer des espaces publics, à dominante naturelle, dans les centres-villes et centres-bourgs• Développer les circulations douces et sécurisées (piétons et vélos)• Mieux préserver les paysages sur le littoral, où l'urbanisation s'étend le long de la mer• Se préparer aux risques nouveaux, notamment le risque de submersion marine

2

L'ARMATURE TERRITORIALE

Des équipements et services
au plus près des habitants

3

LES FORMES URBAINES

Des centralités créatrices de
liens

1

LE SOCLE

Des ressources naturelles et
patrimoniales au fondement du
projet

1

LE SOCLE

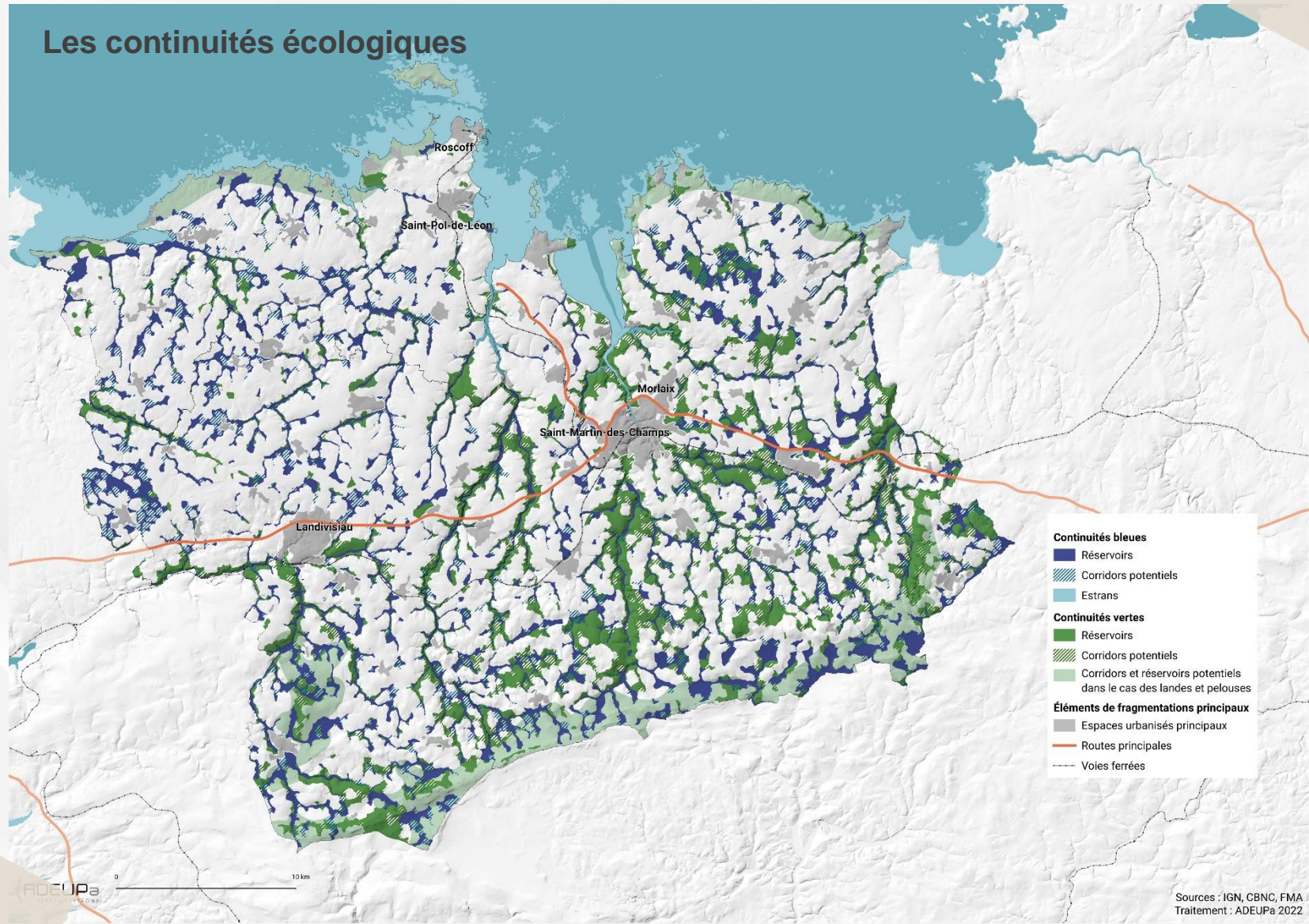
Des ressources naturelles et
patrimoniales au fondement du
projet

LES ORIENTATIONS PRÉVUES DANS LE DOO

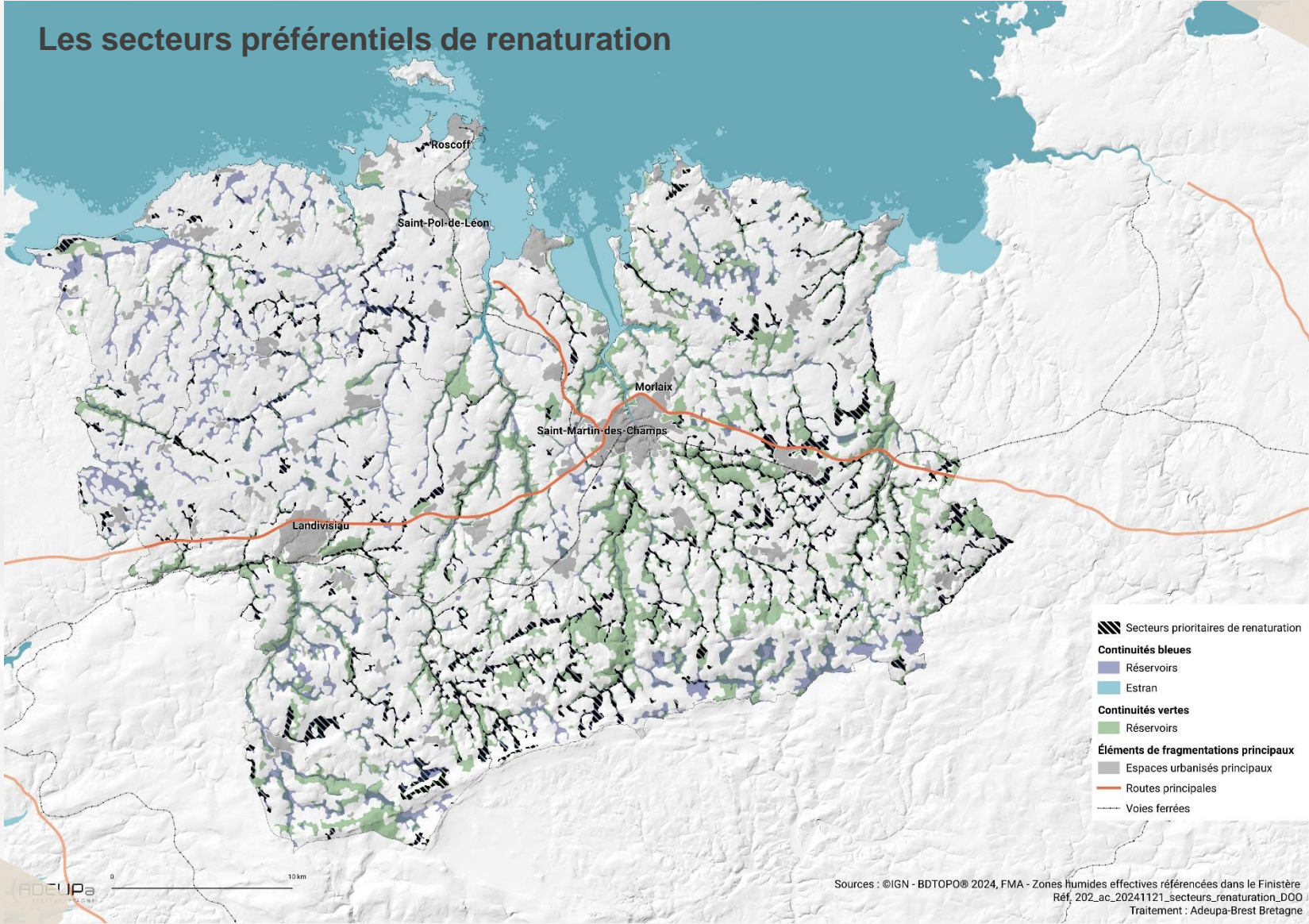


Préserver huit grands milieux naturels essentiels

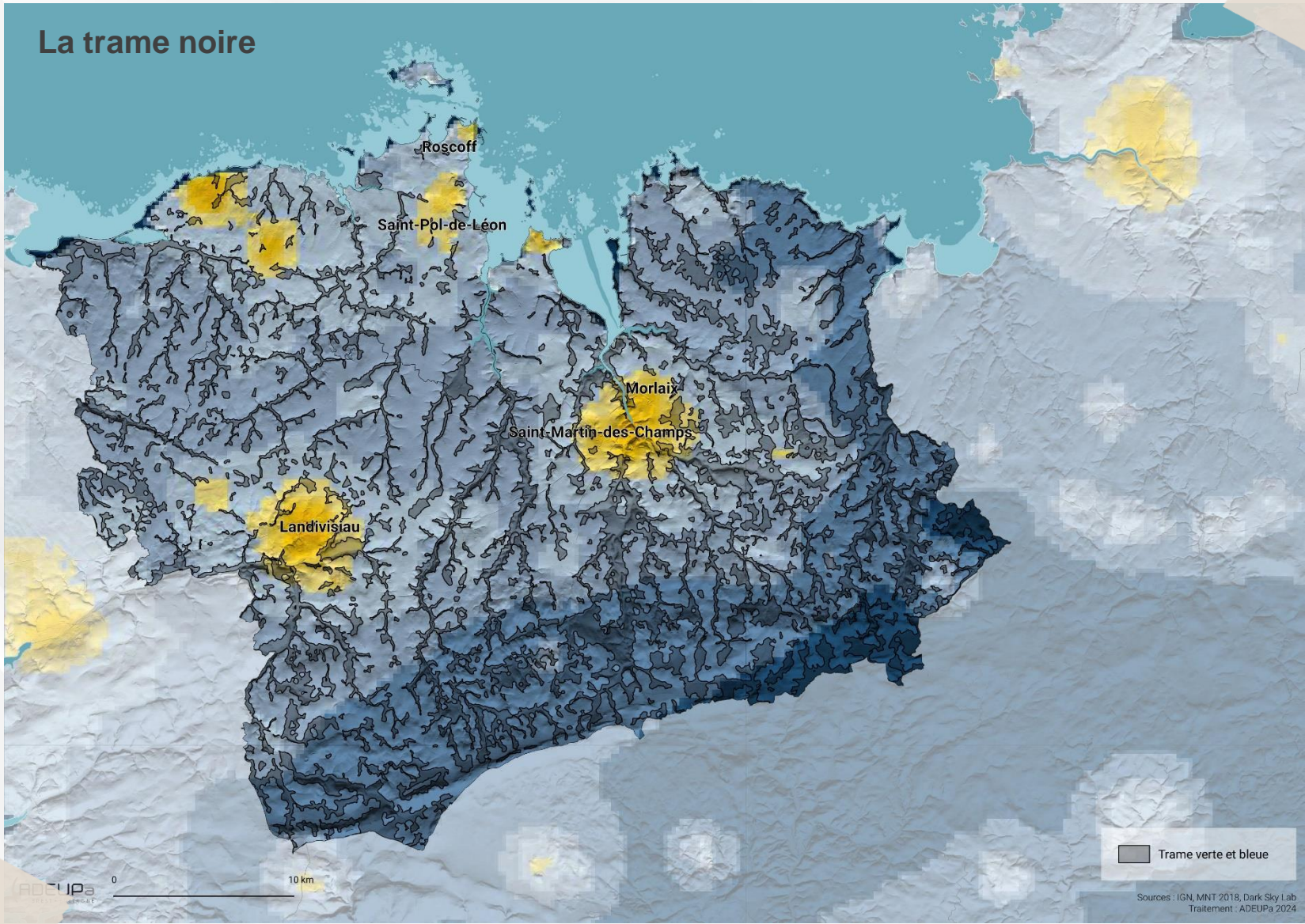




LES ORIENTATIONS PRÉVUES DANS LE DOO



LES ORIENTATIONS PRÉVUES DANS LE DOO



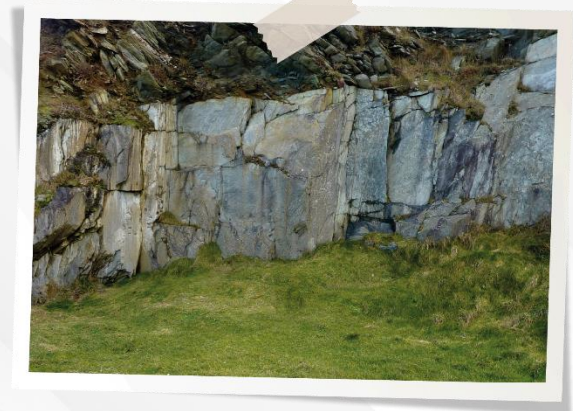
LES ORIENTATIONS PRÉVUES DANS LE DOO

La réduction de la consommation d'espaces et de l'artificialisation des sols

		Consommation maximale autorisée (ha)	Artificialisation maximale autorisée (ha)	
			hors agricole	agricole
Période 2021/2031	Haut-Léon Communauté	72,1		
	Morlaix Communauté	143,4		
	Pays de Landivisiau	101,5		
	TOTAL*	317,0		
Période 2031/2041	Haut-Léon Communauté		62,9	66,2
	Morlaix Communauté		124,9	44,0
	Pays de Landivisiau		79,7	36,5
	TOTAL		267,6	146,7
Période 2041/2045	Haut-Léon Communauté		12,6	13,2
	Morlaix Communauté		25,0	8,8
	Pays de Landivisiau		15,9	7,3
	TOTAL		53,5	29,3

LES ORIENTATIONS PRÉVUES DANS LE DOO

Valoriser nos ressources...



... et adapter notre développement à elles

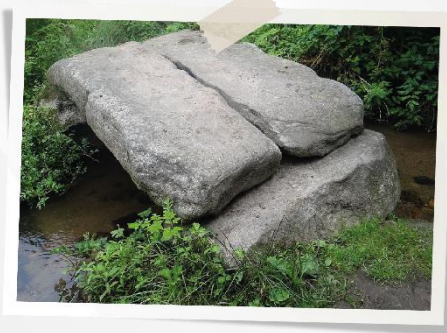
Les objectifs régionaux en matière de climat, d'air et d'énergie

	Objectifs à atteindre à l'échelle de la Bretagne
Production d'énergies renouvelables	<ul style="list-style-type: none">• Multiplier par 7 la production d'énergie renouvelable à l'horizon 2040 par rapport à son niveau de 2012.
Réduction de la consommation d'énergie	<ul style="list-style-type: none">• Atteindre une réduction d'au moins 39 % de la consommation d'énergie à l'horizon 2040 par rapport à leur niveau de 2012.
Émissions de Gaz à effet de serre (GES)	<ul style="list-style-type: none">• Atteindre une réduction d'au moins 50 % des émissions en 2040 par rapport à leur niveau de 2012.• Pour le secteur agricole en particulier, atteindre une réduction d'au moins 34 % des émissions en 2040 par rapport à leur niveau de 2012.
Amélioration de la qualité de l'air	<ul style="list-style-type: none">• Atteindre une réduction d'au moins 71 % de l'oxyde d'azote et d'au moins 36 % des particules fines en suspension à l'horizon 2040 par rapport à 2015.

LES ORIENTATIONS PRÉVUES DANS LE DOO



Valoriser nos richesses patrimoniales



LES ORIENTATIONS PRÉVUES DANS LE DOO

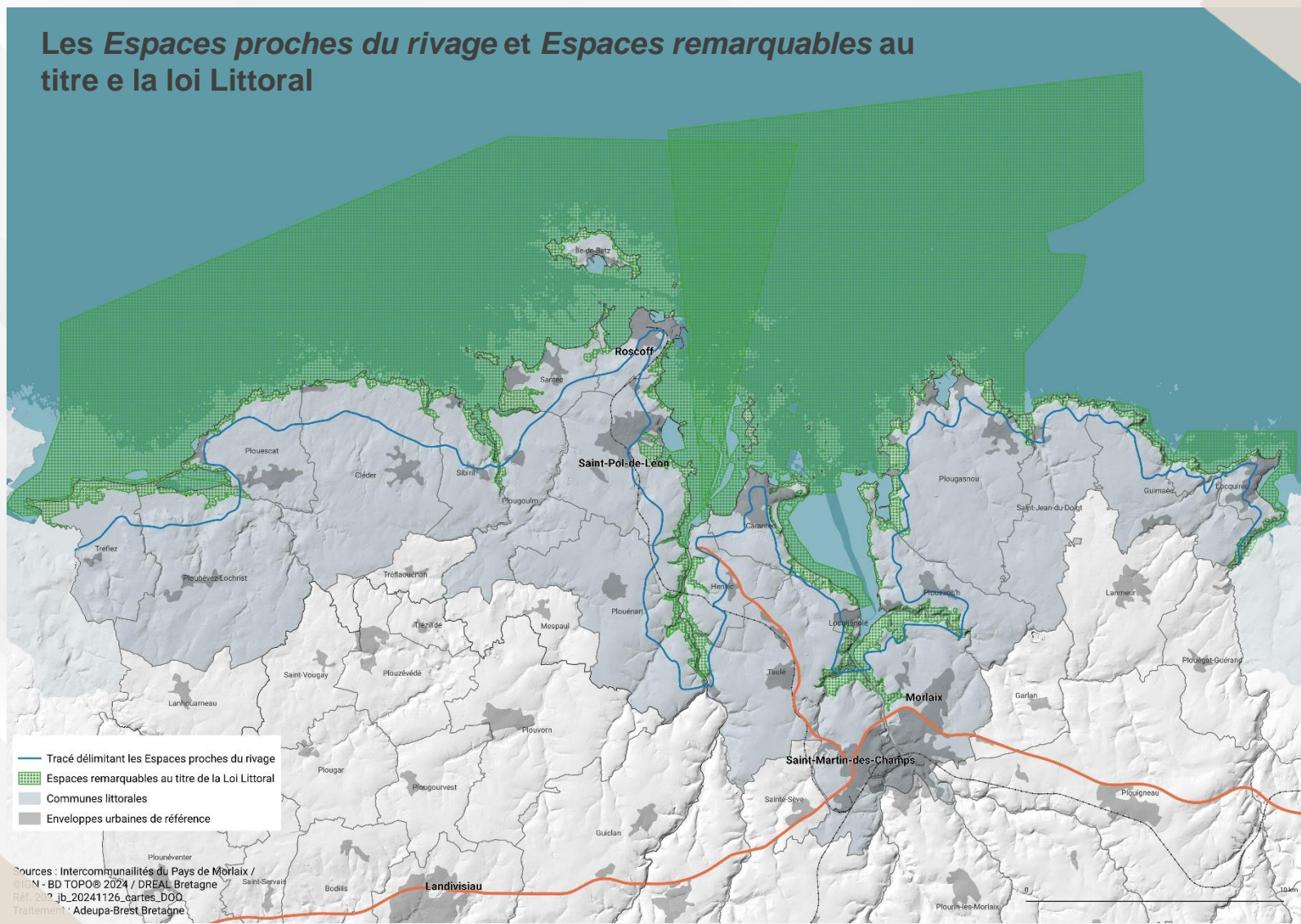


**Préserver et valoriser
notre diversité
paysagère**



LES ORIENTATIONS PRÉVUES DANS LE DOO

Les *Espaces proches du rivage* et *Espaces remarquables* au titre de la loi Littoral



2

L'ARMATURE TERRITORIALE

Des équipements et services au plus
près des habitants

LES ORIENTATIONS PRÉVUES DANS LE DOO



**PRIORITÉ AUX VILLES
ET AUX BOURGS !**



LES ORIENTATIONS PRÉVUES DANS LE DOO

Produire l'essentiel des nouveaux logements dans les villes et les bourgs, et les diversifier



Les objectifs de résorption de la vacance dans le parc

Territoire	Armature territoriale	Nombre de logements
Haut-Léon Communauté	Pôles urbains d'appui	152
	Pôles ruraux structurants	48
	Pôles ruraux d'appui	
	Pôles de proximité	-
	Total territoire	200
Morlaix Communauté	Pôle urbain principal	274
	Pôles ruraux structurants	*
	Pôles ruraux d'appui	
	Pôles de proximité	-
	Total territoire	274
Pays de Landivisiau	Pôles urbains d'appui	89
	Pôles ruraux structurants	67
	Pôles ruraux d'appui	
	Pôles de proximité	-
	Total territoire	156
TOTAL		630

** Le taux de vacance de ces communes (7%) n'appelle pas d'effort de résorption particulier. Ce taux est souhaitable pour la fluidité du marché.*

Les objectifs de production de nouveaux logements

Territoire	Armature territoriale	Production de logements neufs 2025-2045
Haut-Léon Communauté	Pôles urbains d'appui	823
	Pôles ruraux structurants	707
	Pôles ruraux d'appui	
	Pôles de proximité	821
	Total territoire	2 351
Morlaix Communauté	Pôle urbain principal	1 782
	Pôles ruraux structurants	2 190
	Pôles ruraux d'appui	
	Pôles de proximité	1 119
	Total territoire	5 091
Pays de Landivisiau	Pôles urbains d'appui	752
	Pôles ruraux structurants	1 354
	Pôles ruraux d'appui	
	Pôles de proximité	902
	Total territoire	3 008
TOTAL		10 450

Les objectifs de production de nouveaux logements

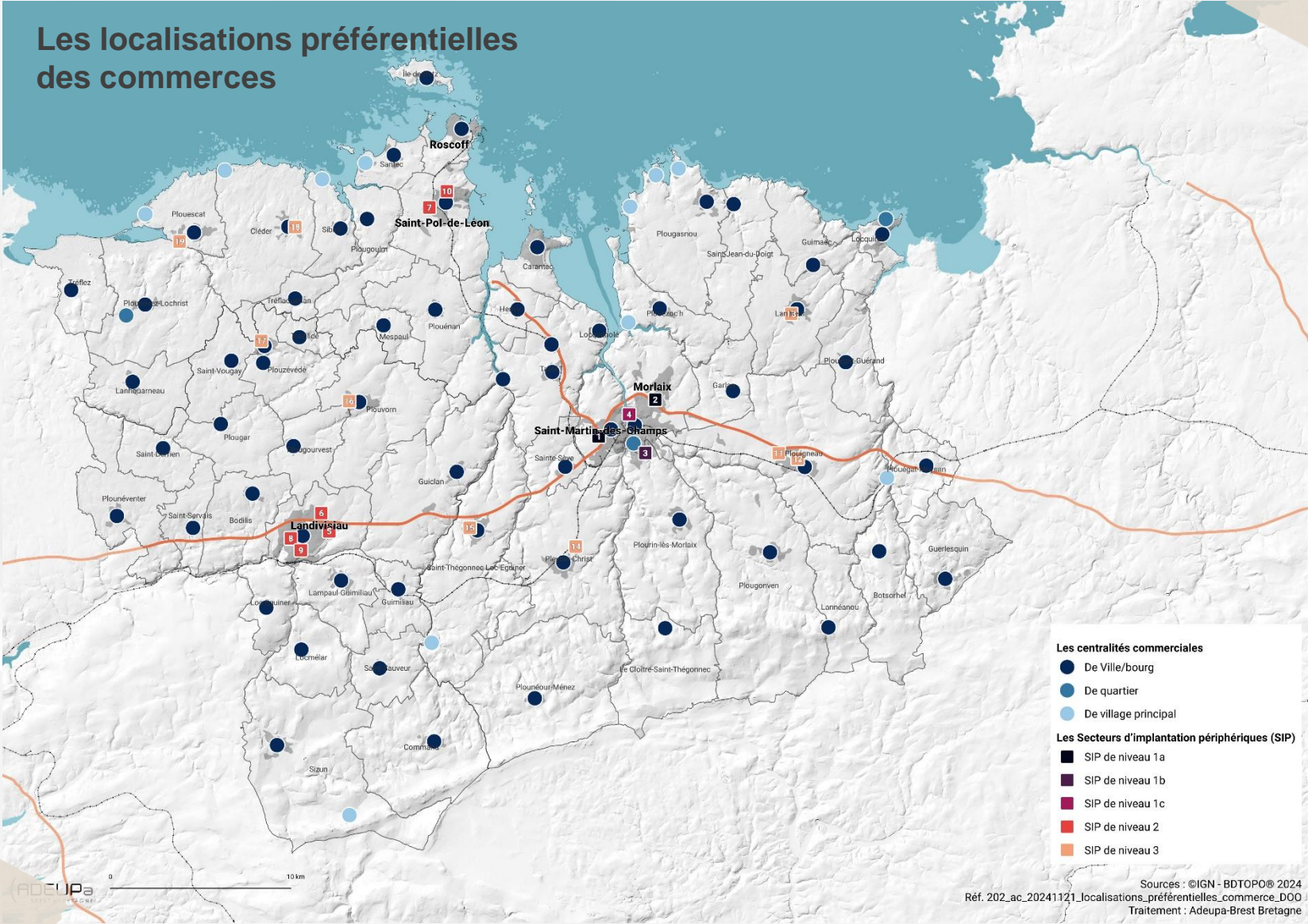
Territoire	Armature territoriale	Part estimée en 2023	Part minimale à atteindre dans la production totale de logements entre 2025 et 2045
Haut-Léon Communauté	Pôles urbains d'appui	8,3 %	20 %
	Pôles ruraux structurants	6 %	10 %
	Pôles ruraux d'appui		
	Pôles de proximité	4,1 %	-
Morlaix Communauté	Pôle urbain principal	16,1 %	25 %
	Pôles ruraux structurants	5,1 %	10 %
	Pôles ruraux d'appui		
	Pôles de proximité	4 %	-
Pays de Landivisiau	Pôles urbains d'appui	7,9 %	20 %
	Pôles ruraux structurants	4,7 %	10 %
	Pôles ruraux d'appui		
	Pôles de proximité	4,6 %	-
TOTAL		7,9 %	

** Les pôles de proximité pourront faire l'objet d'une offre de logements locatifs sociaux, mais la priorité est mise dans les communes les mieux équipées en services et en emplois.*

LES ORIENTATIONS PRÉVUES DANS LE DOO

Accueillir l'essentiel
des nouveaux
commerces et
services dans les
villes et les bourgs





LES ORIENTATIONS PRÉVUES DANS LE DOO



Créer les conditions pour accueillir les nouvelles activités de production



LES ORIENTATIONS PRÉVUES DANS LE DOO



Diversifier les mobilités en développant les services et en créant un cadre propice aux mobilités douces



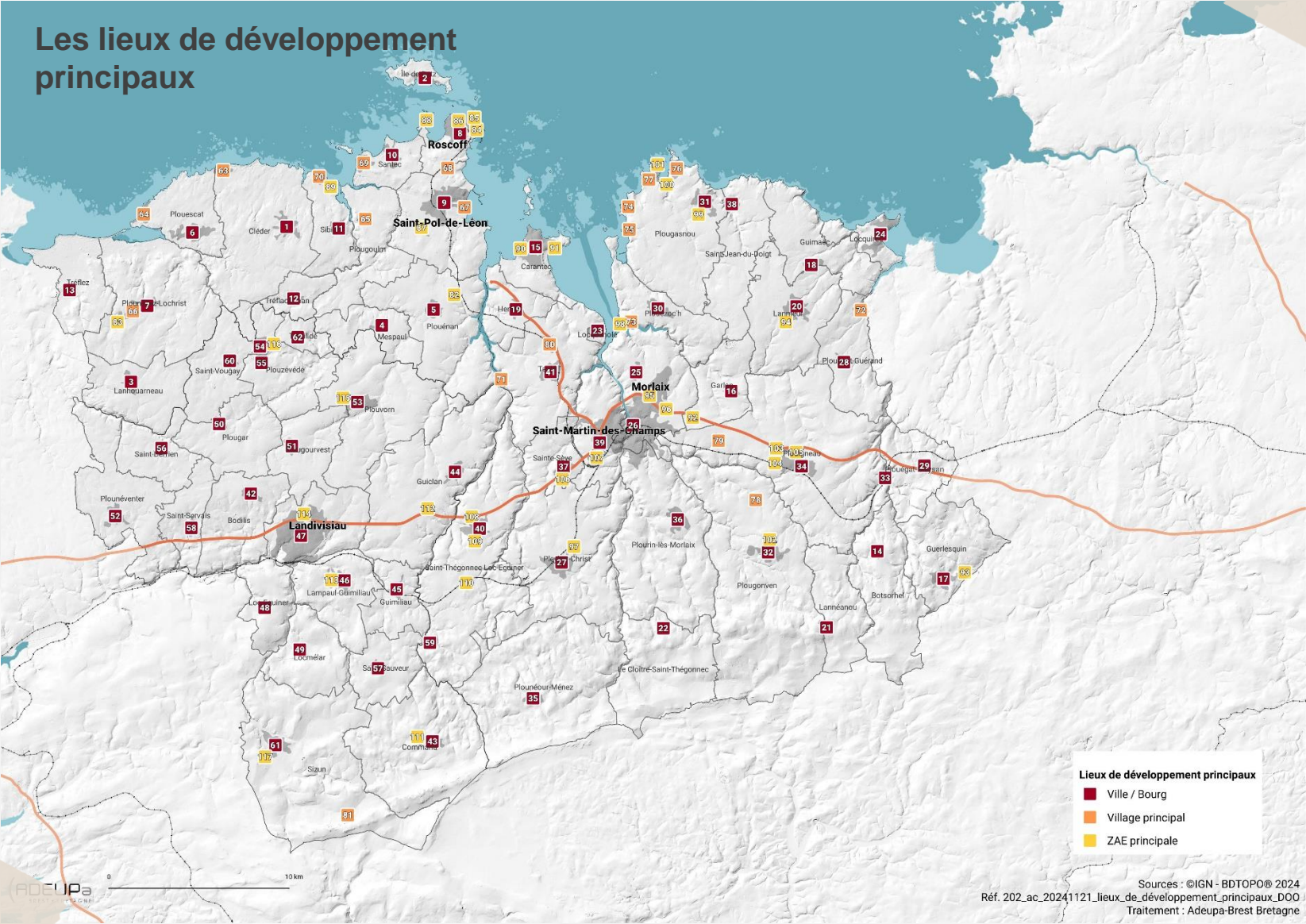
3

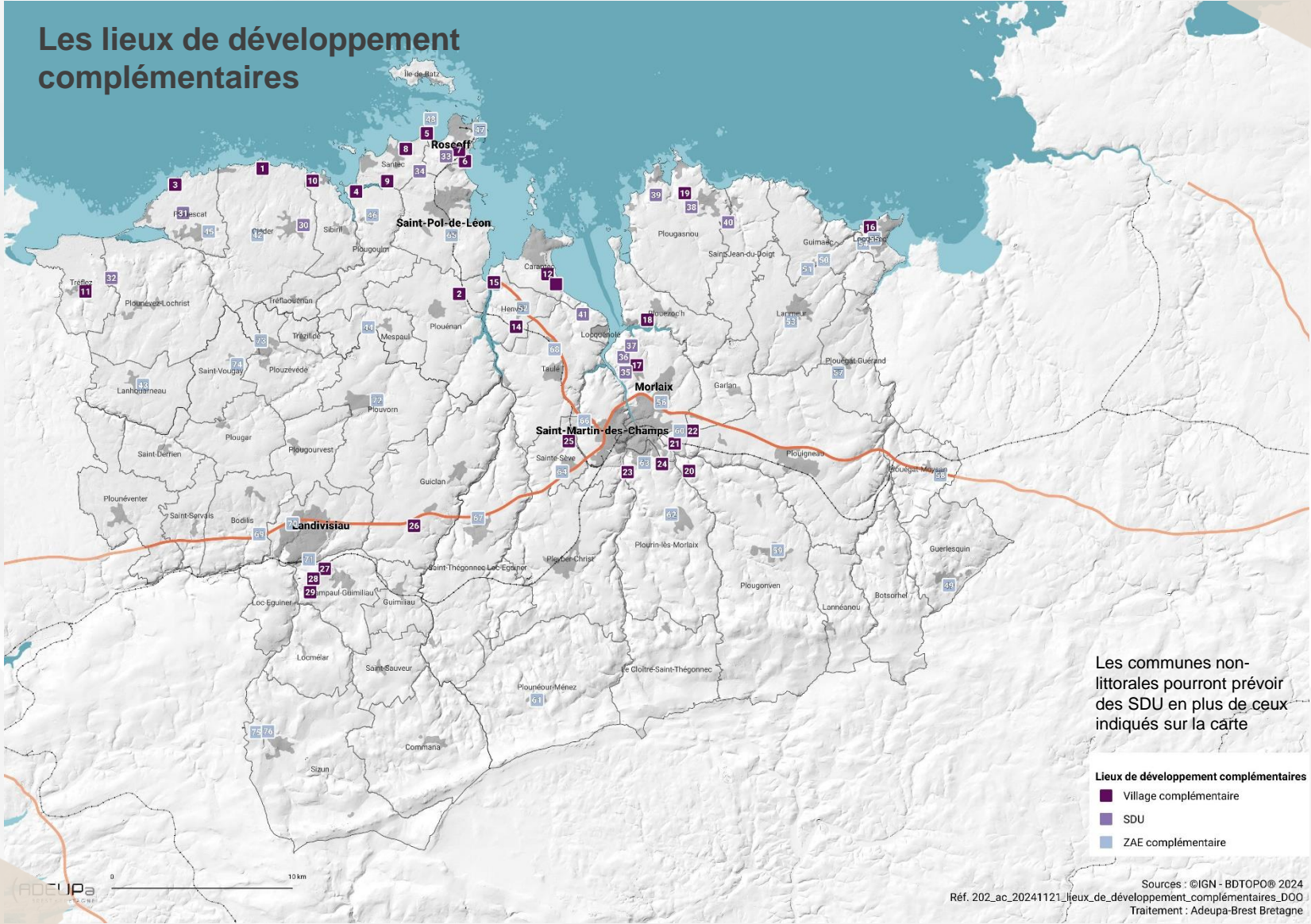
LES FORMES URBAINES

Des centralités créatrices de liens

Se développer de proche en proche, depuis les lieux de développement principaux







LES ORIENTATIONS PRÉVUES DANS LE DOO



Réinvestir dans la
qualité de l'espace
public

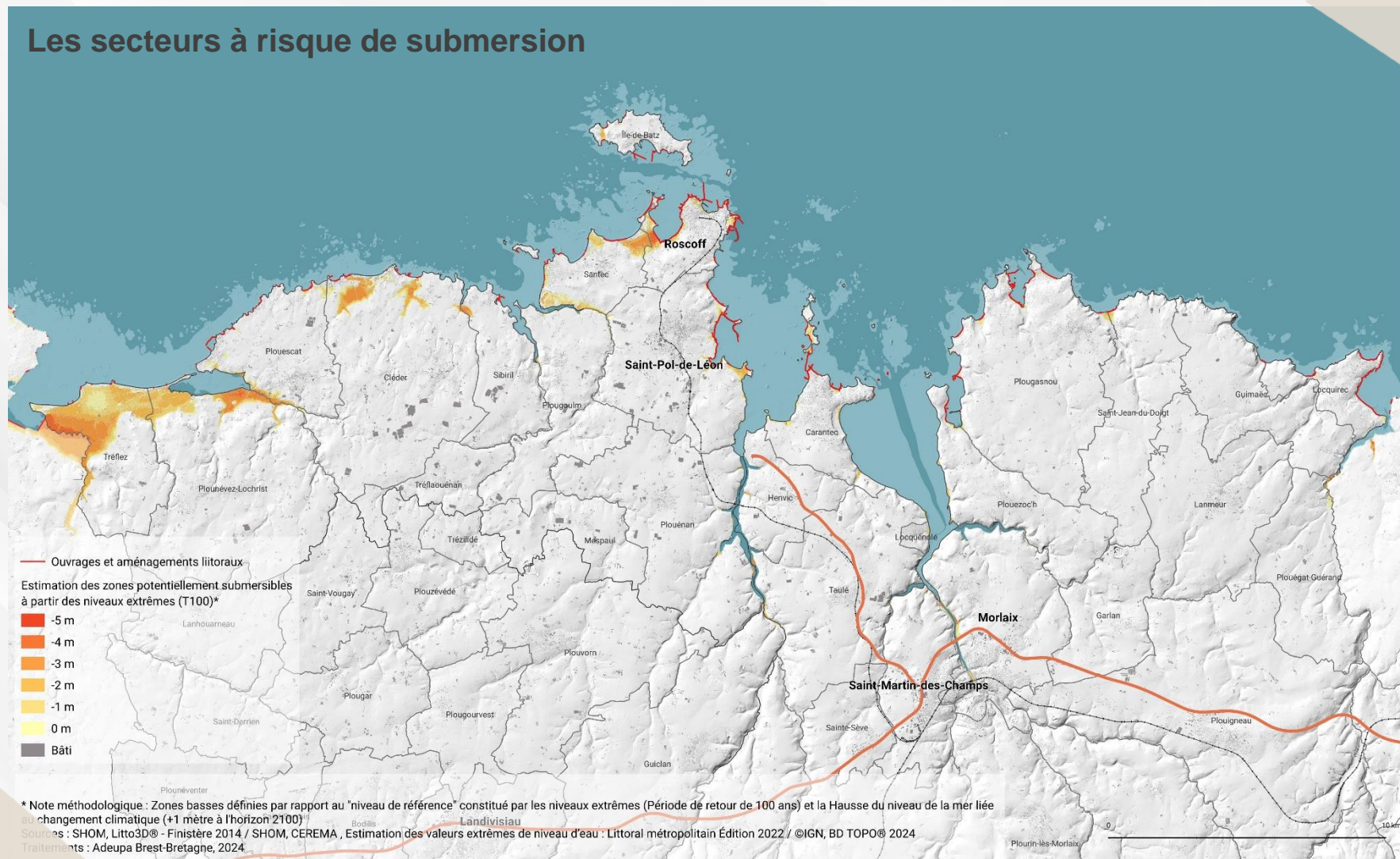


LES ORIENTATIONS PRÉVUES DANS LE DOO

Organiser l'accès à la mer et organiser la bonne cohabitation des usages



Les secteurs à risque de submersion



LES ORIENTATIONS PRÉVUES DANS LE DOO



2
L'ARMATURE TERRITORIALE
Des équipements et services au plus près des habitants



1
LE SOCLE
Des ressources naturelles et patrimoniales au fondement du projet



3
LES FORMES URBAINES
Des centralités créatrices de liens



LA SUITE

14 MARS 2025

ARRÊT DU PROJET DE SCOT

AVANT L'ÉTÉ 2025

CONSULTATIONS DES PPA

APRÈS L'ÉTÉ 2025

ENQUÊTE PUBLIQUE

FIN 2025

APPROBATION DU SCOT

Toutes les informations sur www.paysdemorlaix.com



www.paysdemorlaix.com
scot@paysdemorlaix.com

Au titre de son programme partenarial, l'ADEUPa Brest-Bretagne
participe à l'élaboration du SCOT du pays de Morlaix



www.adeupa-brest.fr